

Notre-Dame de Paris : le chantier avance bien

En 2019, il y a plus de 4 ans, la cathédrale Notre-Dame de Paris a été victime d'un grave incendie. Depuis, un énorme chantier est en cours. Ces dernières semaines, des étapes importantes ont été franchies...

DICO

Une **cathédrale** est une grande église.

Cette grue géante de 80 mètres de haut peut soulever plusieurs tonnes de matériel.

Chaque année, **des millions de touristes** viennent du monde entier pour voir la cathédrale. Elle est aussi connue que la tour Eiffel.

Ce fleuve, c'est **la Seine**. La cathédrale se trouve sur l'île de la Cité, un quartier de Paris entouré d'eau.

La flèche (la partie pointue du toit) s'est effondrée pendant l'incendie. Mais, depuis le 1^{er} décembre, on voit une nouvelle flèche, sous les échafaudages. Cela redonne à Notre-Dame la forme qu'on lui connaissait.

La flèche a brûlé pendant l'incendie. →



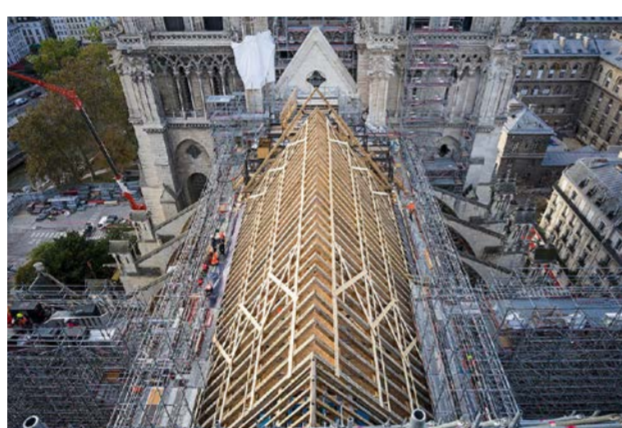
Les 2 tours ainsi que les murs de la cathédrale sont restés debout grâce aux pompiers qui ont lutté contre les flammes.

Grâce à **ces échafaudages**, les compagnons (le nom donné à des artisans spécialisés) accèdent aux parties à réparer. Toute la partie haute de la cathédrale a été détruite dans l'incendie.

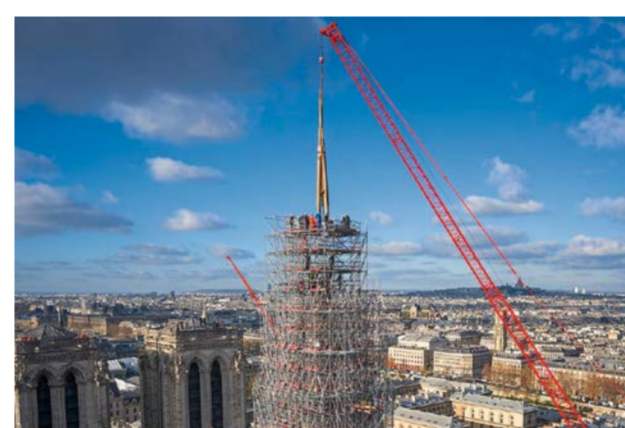
Où en sont les travaux, aujourd'hui ?



© David Bordès / Rebâtir Notre-Dame de Paris.



© David Bordès / Rebâtir Notre-Dame de Paris.



© David Bordès / Rebâtir Notre-Dame de Paris.

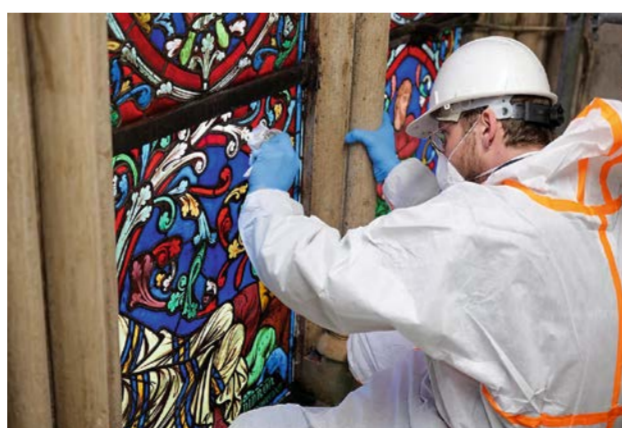
Les voûtes : presque rebouchées
Les maçons ont déjà rebâti la plupart des voûtes en pierre (**des parties du plafond**). Mais il reste encore un trou, qui sera rebouché l'été prochain.

La charpente : déjà prête
Pour reconstruire la charpente en bois (la structure du toit), les charpentiers ont **taillé 1 200 chênes à la hache, comme au Moyen Âge**. Ils viennent de finir l'installation. Ils ajouteront la toiture début 2024.

La flèche : ça avance !
La structure en bois de la nouvelle flèche vient d'être **installée à l'aide de grues**. Les échafaudages restent en place jusqu'à ce que la flèche soit terminée, fin 2024. Des statues seront reposées en 2025.



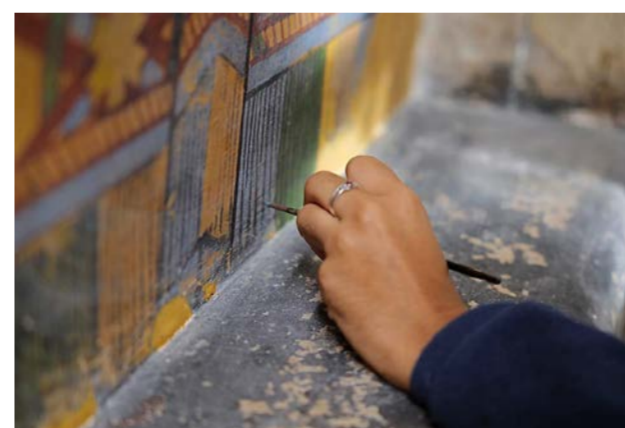
© Rebâtir Notre-Dame de Paris.



© Romaric Toussaint / Rebâtir Notre-Dame de Paris.

Les cloches : pas encore de retour
Les 8 cloches, qui étaient à l'intérieur de l'une des tours endommagées, ont été décrochées. **Des spécialistes en profitent pour les remettre en état** dans leurs ateliers. Elles seront raccrochées fin 2024.

Les vitraux : tout propres
Certains vitraux (des panneaux en verre coloré) ont été retirés des fenêtres, après l'incendie, pour éviter qu'ils ne tombent. Depuis, ils ont été **nettoyés par des maîtres verriers**. Ils ont été remis en place en octobre.



© David Bordès / Rebâtir Notre-Dame de Paris.

À l'intérieur : c'est en cours
Pendant l'incendie, l'intérieur de la cathédrale a été recouvert de poussière. Depuis, des spécialistes nettoient les murs et **redonnent leurs belles couleurs aux peintures murales**.

Un chantier incroyable

Des travaux gigantesques...



© Pasetven / Adobe Stock.

96 mètres de haut
Avec sa flèche, la cathédrale est aussi haute qu'un immeuble de 30 étages. Pour travailler sur ce chantier, il faut être attaché à des cordes de sécurité.



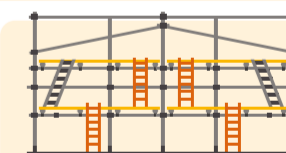
© Undrey / Adobe Stock.

1 000 personnes mobilisées
Charpentiers, maçons, architectes... la moitié d'entre eux travaillent dans leurs ateliers, partout en France.



© Viadwet / Adobe Stock.

850 millions d'euros
C'est le coût des travaux.



© RedlineVector / Adobe Stock.

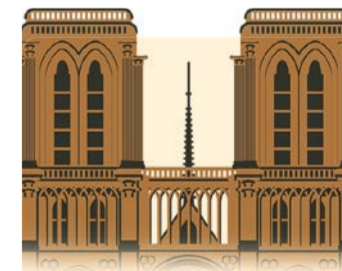
600 tonnes d'échafaudages...
autour de la flèche. Aussi lourd que 100 éléphants !

... sur un monument historique



© VectorBum / Adobe Stock.

La construction de Notre-Dame a débuté il y a 860 ans. C'était au Moyen Âge.



Elle a été restaurée par l'architecte Eugène Viollet-le-Duc, il y a plus de 160 ans. C'est lui qui a construit la flèche.



© Macrovector / Adobe Stock.

Avec ses grands vitraux, la cathédrale est une merveille de l'art gothique.

© Pasetven / Adobe Stock.

Reconstruire : oui, mais comment ?

Après l'incendie, il y a eu un débat : fallait-il **reconstruire Notre-Dame comme elle était avant... ou dans un style plus moderne** ? Finalement, c'est la première solution qui a été choisie.



Ça se termine quand ?

Notre-Dame de Paris doit rouvrir ses portes dans un an, le 8 décembre 2024. Les touristes pourront de nouveau la visiter et les croyants pourront retourner y prier. D'ici là, les travaux à l'intérieur du monument seront achevés. Mais, à l'extérieur, le chantier va encore durer plusieurs années.

