

Carburant : un long chemin jusqu'aux stations-service

Le carburant est fabriqué à partir du pétrole et transporté avant d'être mis en vente. Mais, en ce moment, en raison d'une grève en France, une partie de l'essence et du gazole n'arrive pas dans les stations-service du pays.

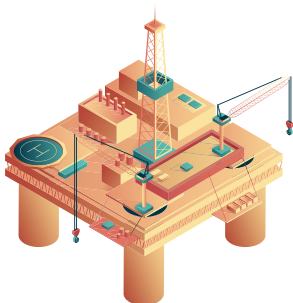
Le dico

Grève : c'est quand des personnes arrêtent de travailler pour demander plus d'argent, de meilleures conditions de travail...

1

LE PÉTROLE EST D'ABORD EXTRAIT DU SOL

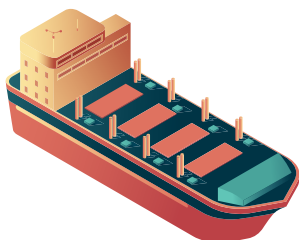
Le pétrole se trouve dans le sous-sol. Pour le récupérer, il faut creuser un trou profond sous la terre ou en mer à partir d'une plateforme pétrolière (voir dessin). Il n'y a presque pas de pétrole en France, mais notre pays se fournit au Moyen-Orient, en Afrique, en Europe de l'Est, dans la mer du Nord...



2

LE PÉTROLE EST ENSUITE TRANSPORTÉ JUSQU'EN FRANCE

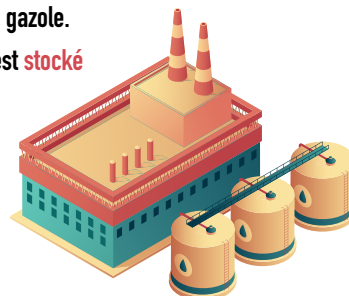
- Des bateaux spécialisés, les tankers, transportent jusqu'à 300 000 tonnes de pétrole en un voyage. Ils arrivent dans des ports français comme Marseille, Le Havre, Saint-Nazaire...
- Le pétrole passe ensuite dans de grands tuyaux, les pipelines, pour poursuivre sa route.



3

LE PÉTROLE EST TRANSFORMÉ EN CARBURANT ET STOCKÉ

- Le pétrole arrive dans l'une des 9 raffineries françaises. Dans ces usines, on le chauffe pour en faire notamment de l'essence ou du gazole.
- Puis le carburant est stocké dans de grands réservoirs, appelés « dépôts de stockage ».



Près d'un mois de grève

Depuis le 27 septembre, des employés de raffineries et de dépôts de stockage font grève pour demander une hausse de salaire. Conséquence : moins de carburant sort de leurs usines.



Ces grévistes sont rassemblés devant une raffinerie de l'entreprise TotalEnergies, dans l'Ouest de la France.

4

LE CARBURANT EST LIVRÉ DANS LES STATIONS-SERVICE

Le carburant est amené par camion aux stations-service. Habituellement, en France, ces stations vendent en tout plus de 130 millions de litres de carburant chaque jour. Pour ne pas en manquer, elles doivent être approvisionnées tous les 2 à 3 jours.



Plus assez de carburant !

En raison de la grève, beaucoup de camions-citernes ne sont pas remplis. Ils ne peuvent pas faire leurs livraisons. De nombreuses stations-service, parmi les 11 000 en France, n'ont donc plus assez de carburant à vendre.